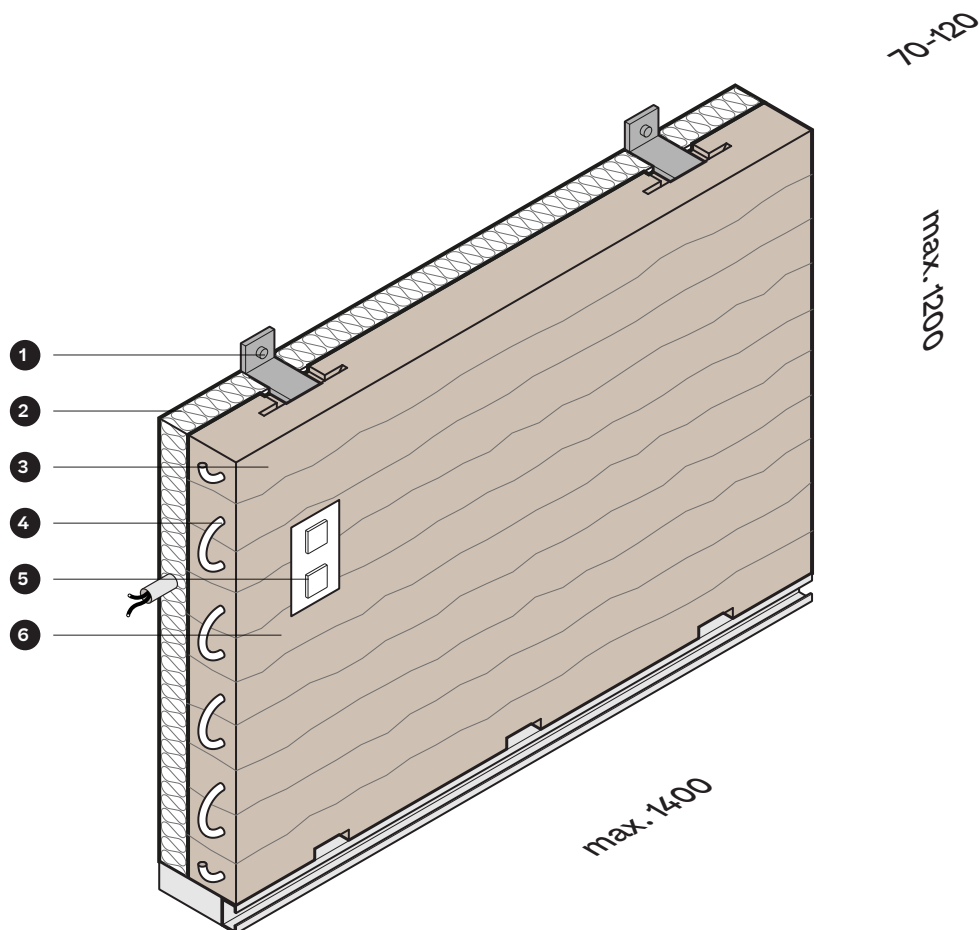


# Vorsatzschale aus 100% Erde

**LEHM  
TON  
ERDE**

Bauen mit einer Ressource, die direkt unter unseren Füßen liegt. Innenwände aus 100% Erde kombiniert mit Erfahrung, handwerklichem Wissen und zeitgemäßen Wohnansprüchen - ein alter Baustoff neu interpretiert. Die ERDEN Vorfertigung erlaubt eine ökonomische Produktion in einer besonders nachhaltigen Art. Kundenorientiertes Design aus Stampflehm-Elementen, produziert in hoher Vorfertigungsqualität und montiert vor Ort zu einem monolithischem Erscheinungsbild.





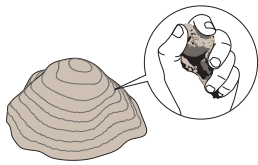
## Wählen Sie ihre Wand

Innenwände werden produziert und an Kundenansprüche angepasst, mit zwei fertiggestellten Oberflächen mit selbsttragender Stabilität, integrierter akustischer Dämmung und thermischer Aktivierung

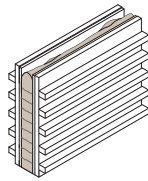
1	Unterkonstr. & Sockel	Ein Sockel ist notwendig um die Last gleichmäßig auf die Bodenkonstruktion zu verteilen und eine Unterkonstruktion um die selbsttragenden Elemente zu verankern. Falls diese Konstruktionen nicht schon existieren.
2	Dämmung	Der Zwischenraum zwischen Stampflehmwand und Unterkonstruktion kann durch verschiedene Materialien ausgedämmt werden. Schafswolle zum Beispiel gewährleistet eine gute akustische Entkopplung und gleichzeitig einen guten Feuchtigkeitstransport.
3	Oberfläche	Die Vorsatzschale wird gebürstet und in der Oberfläche durch eine Kasein-Emulsion geschützt. Diese natürliche Schutzschicht verhindert das Abstauben und behält dennoch eine matte und natürliche Optik ohne die guten bauphysikalischen Eigenschaften einzuschränken.
4	Integrierte thermische Aktivierung	Wassergeführte Heizungsrohre können in den Wänden integriert werden und unterstützen somit vorhandene Eigenschaften des Materials. Die Masse kann somit gekühlt oder erwärmt werden und trägt somit wesentlich zur inneren Behaglichkeit bei.
5	Installationen	Mechanische oder elektrische Installationen können fugenlos in die Wandschalen eingearbeitet werden. Leerverrohrungen für Elektro- oder Beleuchtung können vorgesehen sollten bereits in der Planungsphase vorgesehen werden.
6	Form	Vorsatzschalenelemente müssen nicht immer grade oder linear sein. Gekrümmte, polygonale Wände können Volumen und Räume entstehen lassen.

# Prozess

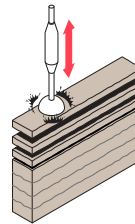
(A) 100% Erde



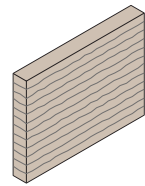
(B) Füllen der Schalung



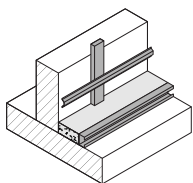
(C) Verdichtung des Stampflehms



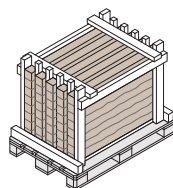
(D) ERDEN Vorsatzschale



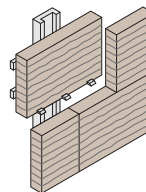
(E) Sockel und Unterkonstruktion



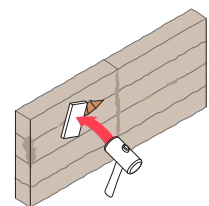
(F) Logistik



(G) Montage



(H) Fügen und einheitliche Erscheinung



## Was die Vorsatzschale kann

Stampflehm hat viele gute Eigenschaften. Wenn man weiß, wie man davon profitieren kann, ist ein Wohnraum mit gestampfter Erde fast unschlagbar.

Akustische Absorption

Stampflehm ist ein guter akustischer Absorber. Die Masse trägt zu einem guten Schallschutz bei und die poröse Oberfläche trägt zur Schallbrechung bei.

Passive thermische Masse

Die Innentemperatur und auch die Feuchtigkeit können beide durch die passiven Eigenschaften des Materials reguliert werden. Die dichte thermische Masse trägt dazu bei dass Überhitzung und Kälte verhindert wird. Zusätzlich kann Stampflehm die Feuchtigkeit gut aufnehmen und somit komfortable 55% rel. Luftfeuchtigkeit im Innenraum erhalten.

Natürliche Haptik

Die Oberfläche des Stampflehms ist etwas zu dem jeder sich Hingezogen fühlt. Die kontrastreiche und natürliche Textur vermittelt eine archaische und angenehme Ruhe

Fugenlose Erscheinung

Weil unsere Wände nicht stabilisiert werden, können die Fugen angefeuchtet werden und Verbindungen zwischen Einzelnen Bauteilen zu einem monolithischen Körper zusammengefügt werden.

Geruchs-Aufnahme

Der Stampflehm ist ein poröses Material, das eine Atmungsfähigkeit erlaubt. Es atmet. Somit können luftgebundene Partikel aus der Luft gefiltert werden.

Wieder-Verwertung

Die Vorsatzschale ist aus 100% Erde produziert, kein Zement wird beigefügt. Wenn es Zeit wird sich von der Wand zu verabschieden, ergibt sich kein Abfall, keine Gefahr. Die Erde geht wieder zur Erde zurück.



## Kosten ab 450 Euro/m<sup>2</sup>

\* Die Kosten sind bedingt durch die Anzahl, Größe und Komplexität sowie die Situation der angefragten Vorsatzschale. Um ein Angebot zu kalkulieren, benötigen wir mehr Informationen über die Bausituation.

## Was wir wissen müssen für ein genaues verbindliches Angebot

- Adresse des angefragten Bauvorhabens
- Zugang und Befahrbarkeit zur Bausituation
- Zugänglichkeit zur Wandsituation
- Art der Fundamente
- Ansichtsfläche der Wand
- Anschlussdetail angrenzender Materialien
- Anzahl/Art der Einbauten + Datenblätter
- Anschlussdetail zw. Boden / Vorsatzschale
- Bauseitige Leistungen

## Vorteile

- 100% natürlich
- 100% wiederverwertbar
- keine Deponiekosten
- Ausgezeichnetes Innenraumklima
- Feuchtigkeitsregulierend
- CO<sub>2</sub> neutral
- Thermisch aktivierbare Masse
- Wärmespeicher (auch passiv)
- Sommerlicher Überhitzungsschutz
- Akustischer Absorber
- Keine Brennbarkeit
- UV beständige Farbigkeit

“Die Schale, die uns räumlich umgibt, soll so atmen, so diffundieren können wie unser Körper”

Martin Rauch



# LEHM TON ERDE

**Lehm Ton Erde Baukunst GmbH**  
Quadernstraße 7  
6824 Schlins  
Österreich

[www.lehmtonerde.at](http://www.lehmtonerde.at)  
[info@lehmtonerde.at](mailto:info@lehmtonerde.at)

© erden.at  
ERDEN