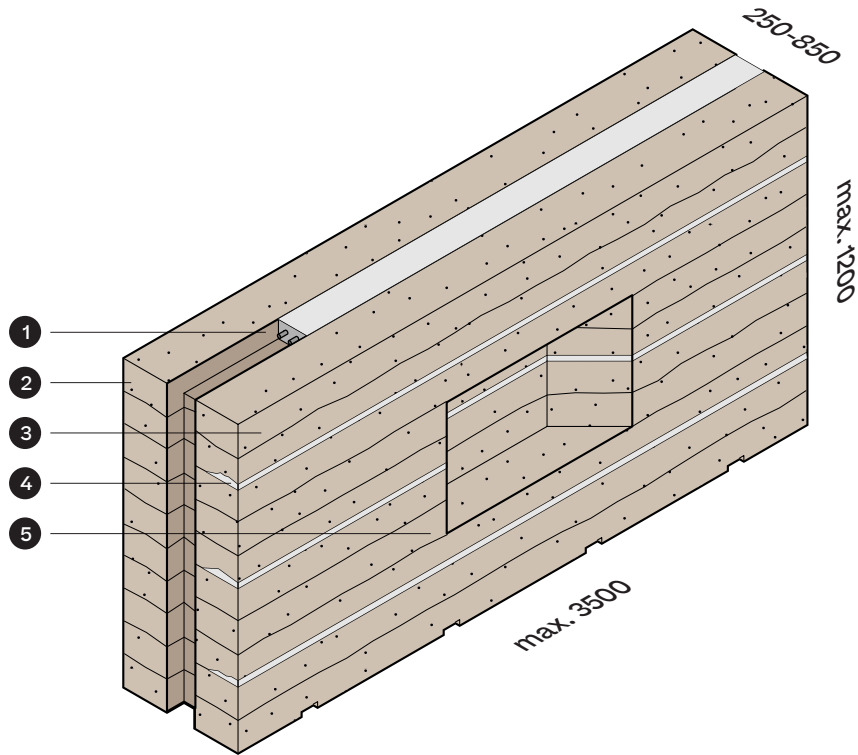


Stampflehmwände aus 100% Erde

**LEHM
TON
ERDE**

Bauen mit einer Ressource die direkt unter unseren Füßen liegt. Innenwände aus 100 % Erde kombiniert mit Erfahrung, handwerklichen Wissen und zeitgemäßen Wohnansprüchen - ein alter Baustoff neu interpretiert. Die ERDEN Vorfertigung erlaubt eine ökonomische Produktion in einer besonders nachhaltigen Art. Kundenorientiertes Design aus Stampflehm-Elementen, produziert in hoher Vorfertigungsqualität und montiert vor Ort zu einem monolithischem Erscheinungsbild.



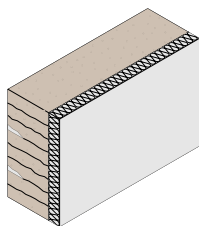


Wählen Sie ihre ERDEN Wand

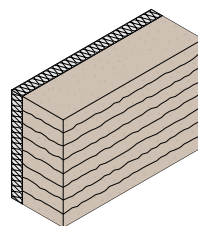
ERDEN Innenwände werden produziert und an Kundenansprüche angepasst, mit zwei fertiggestellten Oberflächen mit selbsttragender Stabilität, integrierter akustischer Dämmung und thermischer Aktivierung.

1	Stabilität	Die Wandelemente sind so konzipiert, dass sie wie riesige Legosteine zusammenpassen. Die Nut- und Federverbindung sorgt für Stabilität über die gesamte Wand hinweg.
2	Traglast	Stampflehm kann enormen Belastungen standhalten. Dank der Stärke des Materials kann es sowohl als Bauelement als auch als Fassadenverkleidung verwendet werden.
3	Oberfläche	ERDEN Wände haben eine strukturierte Oberfläche. Diese kann je nach Verwendung feiner oder gröber gestaltet werden. Sie können mit natürlichem Ton oder Sand eingefärbt werden, und die Innenflächen können mit einer natürlichen Kaseinemulsion beschichtet werden, um Staubbildung zu verhindern.
4	Erosionsbremsen	Die natürlich auftretende Erosion, insbesondere auf der vorherrschenden Wetterseite, wird bei der Planung und Konstruktion berücksichtigt. Integrierte Erosionsskontrollen steuern die Erosion, die mit der Zeit den natürlichen Charakter des Materials unterstreicht.
5	Form	ERDEN Elemente müssen nicht immer flache, minimale Wände ergeben. Eckige Kanten, Nischen und andere Intarsien können in Entwürfe integriert werden, um einzigartige Räume und Merkmale zu schaffen.

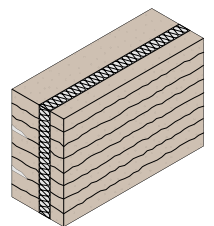
ERDEN Wände können mit herkömmlichen Dämmungen in konventioneller Bauweise kombiniert werden. Integrierte Kerndämmung kann auch speziell angefertigt werden.



A Intern

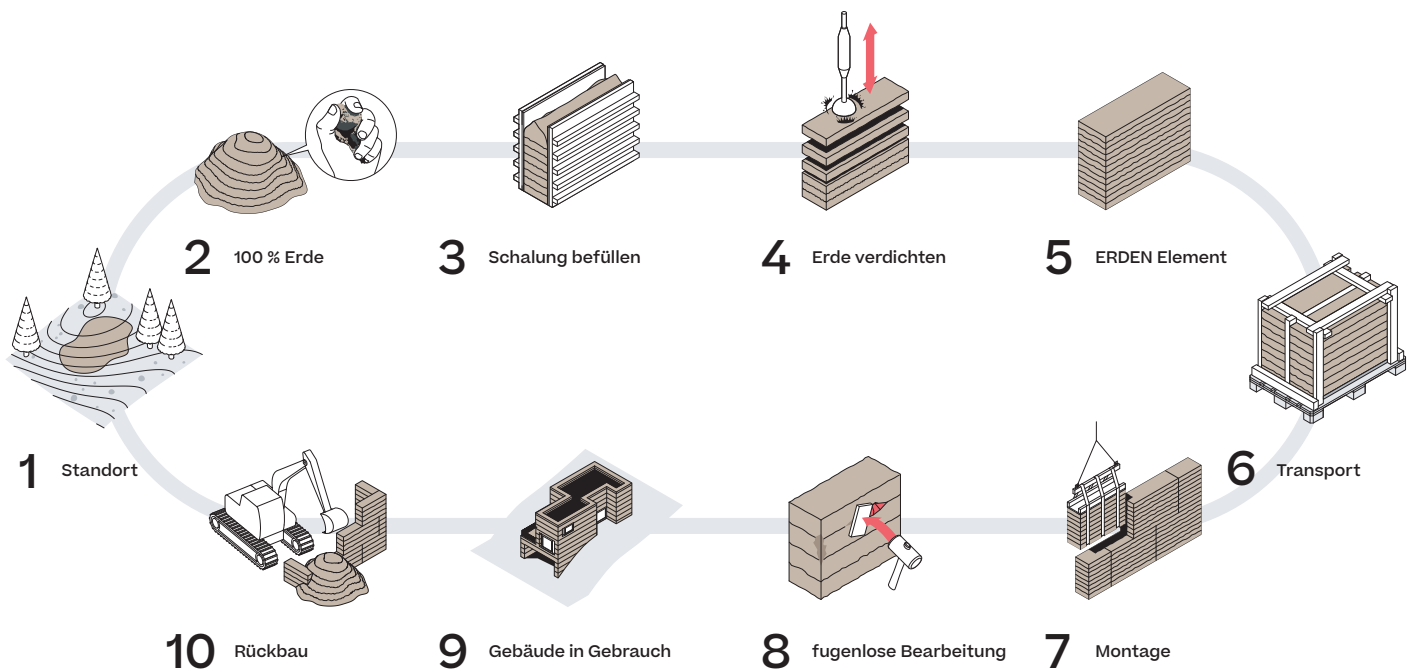


B Extern



C Kern

Prozess



Was die ERDEN Vorsatzschale kann

Stampflehm hat viele gute Eigenschaften. Wenn man weiß wie man davon profitieren kann, ist ein Wohnraum mit gestampfter Erde fast unschlagbar.

Passiver Klimaregler

Die Innentemperatur und die Luftfeuchtigkeit werden mit Stampflehmwänden passiv gesteuert. Ihre hohe thermische Masse bedeutet, dass die heißesten und kältesten Teile des Tages vermieden werden. Und da Lehm Feuchtigkeit speichern kann, wird in den Innenräumen eine angenehme Luftfeuchtigkeit von 55 % aufrechterhalten, was ideal für den Komfort und die Gesundheit der Atemwege ist.

Akustische Übertragung

Stampflehm hat sehr gute akustische Eigenschaften. Er bietet eine hervorragende Schalldämmung zwischen Räumen und reduziert den Nachhall in Innenräumen.

Transport

Früher mussten alle Stampflehmwände an Ort und Stelle gebaut werden. ERDEN Wände sind von dieser Einschränkung befreit. Sie können nach den Vorgaben vorgefertigt und zur Baustelle transportiert werden, was die Bauzeit und -kosten reduziert.

Natürliche Haptik

Die Haptik von Stampflehm ist etwas, zu dem sich jeder hingezogen fühlt. Sie hat eine tiefe, natürliche und uralte Textur, die Räumen ein Gefühl der Ruhe verleiht.

Fugenlos

Da unser Stampflehmgemisch keinen Zement enthält, können ERDEN Wände mit diesem retuschiert werden. Das bedeutet, dass Unebenheiten und Fugen immer wieder mit dem gleichen Material und in der gleichen Qualität ausgebessert werden können, wodurch eine nahtlose Oberfläche über die gesamte Lebensdauer der Wand entsteht.

Wiederverwertbar

Die Elemente werden zu 100 % aus Erde hergestellt, es wird kein Zement hinzugefügt. Dadurch bleibt das Material wasserlöslich und frei von Giftstoffen. Wände können zertrümmert und mit demselben Material wieder aufgebaut werden. Und wenn es an der Zeit ist, sich zu verabschieden, gibt es keinen Abfall, keine Gefahren. Die Erde kehrt zur Erde zurück.

Was wir wissen müssen für ein genaues verbindliches Angebot

- Adresse des angefragten Bauvorhabens
- Zugang und Befahrbarkeit zur Bausituation
- Zugänglichkeit zur Wandsituation
- Art der Fundamente
- Ansichtsfläche der Wand
- Anschlussdetail angrenzender Materialien
- Anzahl/Art der Einbauten + Datenblätter
- Anschlussdetail zw. Boden / Vorsatzschale
- Bauseitige Leistungen

Vorteile

- 100% natürlich
- 100% wiederverwertbar
- keine Deponiekosten
- Ausgezeichnetes Innenraumklima
- Feuchtigkeitsregulierend
- CO² neutral
- Thermisch aktivierbare masse
- Wärmespeicher (auch passiv)
- Sommerlicher Überhitzungsschutz
- Akustischer Absorber
- Keine Brennbarkeit
- UV beständige Farbigkeit

“Die Schale, die uns räumlich umgibt, soll so atmen, so diffundieren können wie unser Körper”

Martin Rauch

**LEHM
TON
ERDE**

Lehm Ton Erde Baukunst GmbH
Quadernstraße 7
6824 Schlins
Österreich

www.lehmtonerde.at
info@lehmtonerde.at

📸 [erden.at](https://www.instagram.com/erden.at)
📺 [ERDEN](https://www.youtube.com/channel/UCERDEN)

